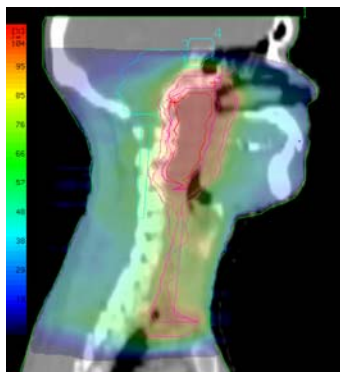


Ny teknologi til diagnosticering og behandling af kræft



Temamøde på Forskningscenter Risø

Torsdag den 19. januar 2006
kl. 10-16
Niels Bohr Auditoriet



Risø inviterer hospitalernes og medikoindustriens forskningsmiljøer til dialogmøde om ny teknologi til diagnosticering og behandling af kræft.

Samspillet mellem hospitaler, forskningsinstitutioner og virksomheder er afgørende for udvikling og anvendelse af ny teknologi inden for sundhedsområdet. Mødets formål er at være platform for en diskussion af aktuelle problemer inden for diagnosticering og behandling af kræft, samt hvilke løsningsmuligheder, der kan tegne sig i samarbejde mellem de deltagende institutioner.

Risø har valgt sundhedsrelateret teknologi som et af indsatsområderne i sin nye strategi, fordi Risø har en lang række projekter inden for sundhedsområdet, og fordi flere af Risøs kompetencer kan nyttiggøres i sundhedssektoren i samarbejde med hospitalsafdelinger, universiteter og mediko- og medicinalvirksomheder.

Program

- 10.00 Velkomst ved *administrerende direktør Jørgen Kjems, Risø*
- 10.10 Diagnostik og behandling af kræft med laserlys
Professor Stefan Andersson Engels, Medical Laser Centre, Universitetssjukhuset i Lund
- 10.30 Diagnostik af hudkræft med OCT
Seniorforsker Peter E. Andersen, Afdelingen for Optik og Plasmaforskning, Risø
- 10.50 Diskussion
- 11.10 Kaffepause
- 11.40 Medicinsk strålingsfysik udviklingstendenser og kvalitetskrav.
Professor, Mats Nilsson, Radiofysikavdelingen, Universitetssjukhuset MAS, Malmö

- 11.55 Strålingsdosimetri, optisk stimuleret luminescens til medicinsk brug.
Seniorforsker Claus E. Andersen, Afdelingen for Strålingsforskning, Risø
- 12.10 Diskussion
- 12.30 Frokost
- 13.30 PET and SPECT as tools in molecular imaging of cancer
Professor Andreas Kjær, Rigshospitalet og Københavns Universitet
- 13.50 Nye muligheder for radionuklidterapi
Adj. professor Mikael Jensen, Afdelingen for Strålingsforskning, Risø.
- 14.10 Diskussion
- 14.30 Kaffepause
- 15.00 Avancerede celleassays i funktionelle vækstmiljøer
Forskningsprofessor Niels Bent Larsen, Afdelingen for Polymerer, Risø
- 15.30 Diskussion
- 16.00 Afslutning

Risø er vært ved et let frokostarrangement i forhallen ved NielsBohr Auditoriet.

Deltagelse i mødet er gratis. Tilmelding senest fredag den 13. januar 2006 til Heidi Andersen, Tlf. 4677 4525, E-mail: heidi.andersen@risoe.dk